

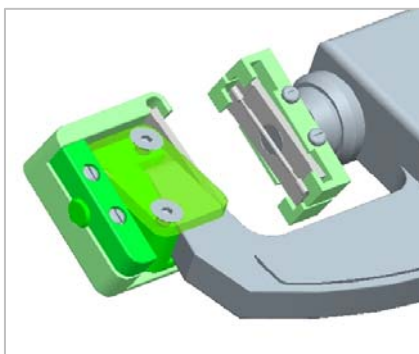
MENETKÖZÉPÁTMÉRŐ MÉRÉS

A gyártásban a menetek idomszeres ellenőrzése nem ad elég biztonságot. A szerelhetőségen túli szempontok teljesüléséről csak a menetek gyártás közbeni mérésével jutunk információkhoz. Ehhez pontos, könnyen használható mérőeszközökre van szükség.

HNS-d2 menetközéptátmérő mérőeszköz Mitutoyo mérőelemekre (mikrométer, mérőhuzal pár) épülő mérési megoldás.

A menetközéptátmérő mérőeszköz főbb részei:

- mikrométer
- mérőhuzal pár
- mérőhuzal pár befogó- védő elemei
- beállító - kalibráló darab (menetidomszer)
- opcionális kiegészítők: mérőeszköz tartó, beállító darab tartó, munkadarab befogó, stb.



Mikrométer

A Digimatic Quick kengyeles mikrométer két fontos tulajdonsága:

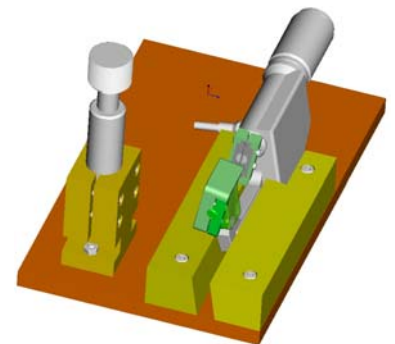
- nem forgó orsó,
- gyors mozgású orsó (1 körfordulásra 12 mm elmozdulás).

Mérőhuzal pár

A mérőhuzal készlet alkalmazásával pontos menetmérés valósítható meg. A menetmérő huzalok edzett, leppelt kivitelűek.

A mérőeszköz üzemi alkalmazhatóságát biztosító megoldások:

- mechanikai védelmet nyújt a nagyon sérülékeny mérőhuzal párnak,
- gátolja a mérőelemek leesését-, elveszését,
- lehetővé teszi a mérőelemeknek a befogóban - egy adott tartományon belül - szabadon mozoghatóságát, a menetek által meghatározott beállási igénynek megfelelően,
- lehetővé teszi a felhasználó kézállásának megfelelő, legkedvezőbb dőlési szög előzetes beállítását,
- az alkalmazásnak megfelelő kiegészítők, pl. mérőeszköz és beállító-idomszer tartó.



Vállaljuk bármely típusú mérőeszköz tervezését, gyártását, szükség szerint az ellenőrzési, minősítési eljárások kidolgozásában is részt veszünk, támogatást nyújtunk.